

# Andreu World

## Lineal Comfort

by Lievore Altherr Molina



Lineal Comfort

**Training room**  
**Sala de reunión**  
▼ SO 0595

Stackable armchair. Upholstered seat and backrest. Steel sled base.

Sillón apilable. Carcasa tapizada. Base de patín de varilla de acero.



Lineal Comfort

Lineal Comfort





◀ **SI 0606**

Chair. Upholstered seat and backrest. 4-legged solid beech wood base. Silla. Carcasa tapizada. Base de 4 patas de madera maciza de haya.

◀ **SO 0607**

Armchair. Upholstered seat and backrest. 4-legged solid beech wood base. Sillón. Carcasa tapizada. Base de 4 patas de madera maciza de haya.

**Workspace  
Espacio de trabajo**

◀ **SI 0567**

Chair. Upholstered seat and backrest. Steel oval plate cantilever base. Silla. Carcasa tapizada. Base cantilever de pletina ovalada de acero

**Cafeteria  
Cafetería**

▼ **SI 0594**

Stackable chair. Upholstered seat and backrest. Steel sled base. Silla apilable. Carcasa tapizada. Base de patín de varilla de acero..

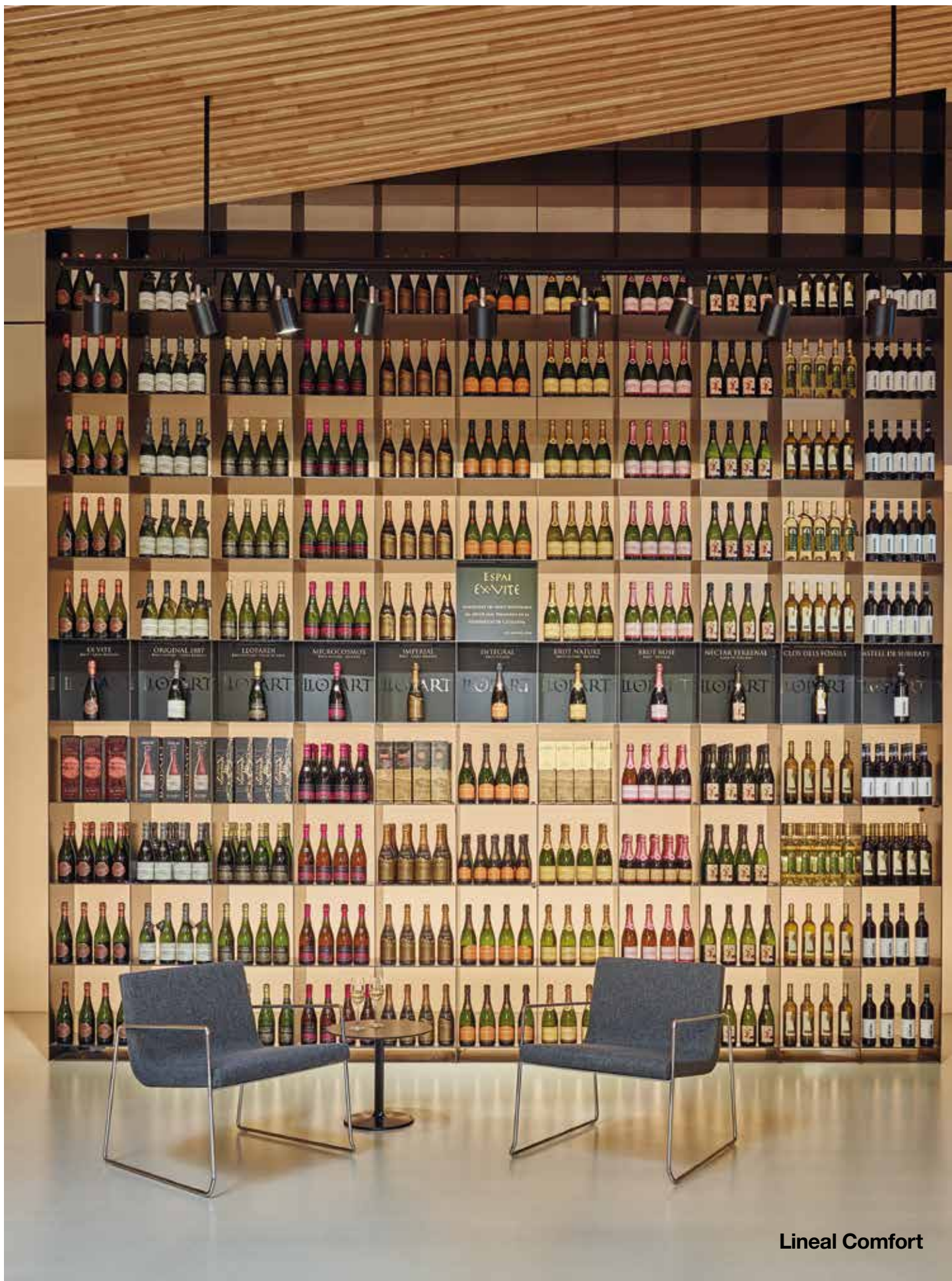


**Lineal Comfort**



**Lineal Comfort**





Lineal Comfort

**Waiting area  
Zona de espera**  
◀ **BU 0596**

Stackable lounge chair. Upholstered seat and backrest. Steel sled base. Butaca con brazos y apilable. Carcasa tapizada, Base de patín de varilla de acero.

▶ **BU 0596**

**Waiting area  
Zona de espera**  
▼ **BU 0597**

Stackable lounge chair. Upholstered seat and backrest. Steel sled base. Butaca apilable. Carcasa tapizada. Base de patín de varilla de acero.



Lineal Comfort





**Lineal Comfort**

**Workspace**  
**Espacio de trabajo**

**◀ BQ 0609**

Counter stool. Upholstered seat and backrest. 4-legged solid beech wood base.

Banqueta baja. Carcasa tapizada. Base de 4 patas de madera maciza de haya.

**Educational**  
**Educativo**

**▼ BQ 0599**

Barstool. Upholstered seat and backrest. Steel sled base.

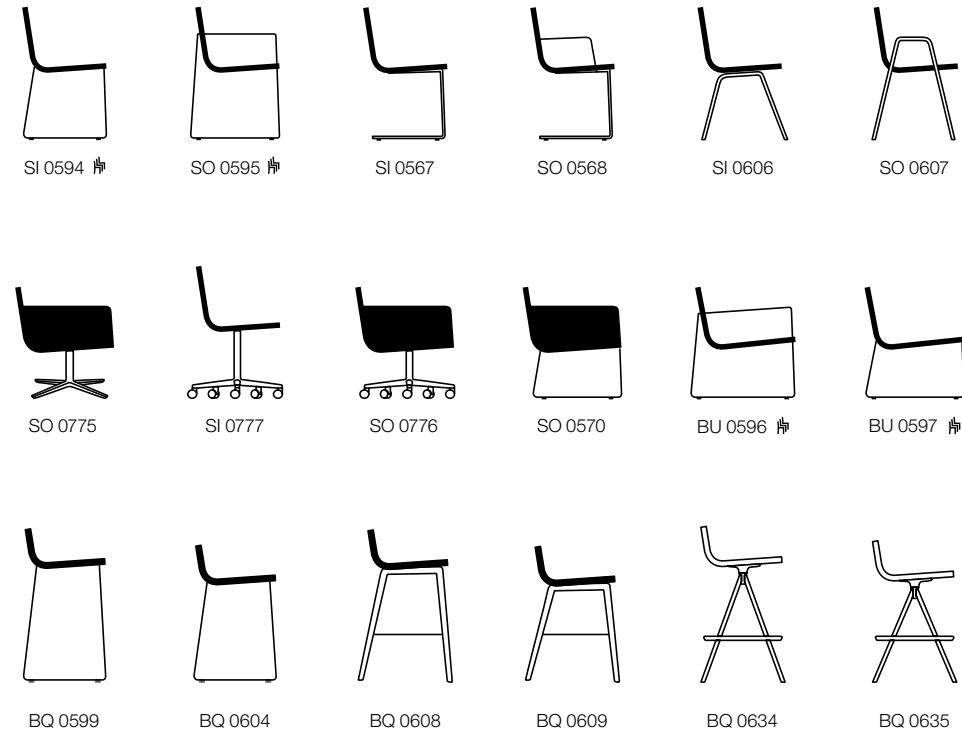
Banqueta. Carcasa tapizada. Base de patín de varilla de acero.



**Lineal Comfort**

Chairs, armchairs and lounge chairs with or without stackable arms with upholstered shell and steel sled base in polished chrome finish. Chair and armchair models with cantilever oval steel base with polished chrome finish, 4-legged solid beech wood base or central column swivel base with 5 casters, height adjustable and finished in polished aluminum, white or black. Armchair version with upholstered seat, back and arms and steel sled base with polished chrome finish or central aluminum swivel 4 star base with self-return and finished in polished aluminum, white or black. Barstool versions with 4-legged beech base, steel sled base and polished chrome finish or 4-legged steel swivel base with polished chrome finish. The barstools are offered in 2 different heights.

Sillas, sillones y butacas con o sin brazos apilables con carcasa tapizada y base de patín de varilla de acero en acabado cromo brillo. Versiones de silla y sillón con base cantiléver de pletina ovalada de acero y acabado cromo brillo, de 4 patas de madera maciza de haya y de base central giratoria de aluminio con 5 ruedas, regulable en altura y acabado aluminio pulido. Versión de sillón con asiento, respaldo y brazos tapizados y base de patín de varilla de acero y acabado cromo brillo o de base central giratoria de aluminio de 4 aspas con sistema de retorno y acabado aluminio pulido, blanco o negro. Versiones de banqueta con base de 4 patas de madera maciza de haya, base de patín de varilla de acero y acabado cromo brillo o de base giratoria de 4 patas de acero y acabado cromo brillo. Las banquetas se ofrecen en 2 alturas diferentes.



Fabrics / Telas

The Lineal Comfort collection supports following upholsteries of Andreu World Catalogue. For Fabrics of our catalogue not specified in this box or custom own materials, contact our Customer Department.

La colección Lineal Comfort admite las siguientes tapicerías del catálogo de Andreu World. Para las telas de nuestro catálogo no indicadas en este cuadro o telas cliente, consultar con nuestro Departamento Comercial.

|                   |                      |                  |                      |                             |                                   |
|-------------------|----------------------|------------------|----------------------|-----------------------------|-----------------------------------|
| <b>Cat 1</b>      | <b>Cat 2</b>         | <b>Cat 5</b>     | <b>Cat 9</b>         | <b>Faux Leather Ecopiel</b> | <b>Leather Ecopiel</b>            |
| Jacquard 1 (10)   | Solid & Stripes (12) | Blazer (25)      | Divina MD (27)       | Cat 1 (16)                  | Valencia (16)                     |
| Jacquard 3 (15)   | <b>Cat 3</b>         | Messenger 4 (44) | Divina Melange (24)  | <b>Cat 2</b>                | <b>Cat L1</b>                     |
| Sand (5)          | Linen (8)            | Plot (33)        | Hallingdal 65 (58)   | Silvertex (15)              | High grade cow leather            |
| Sprint (25)       | Main Line Flax (25)  | <b>Cat 6</b>     | Steelcut Trio 2 (49) | <b>Cat 4</b>                | Piel de vaca de 1ª categoría (21) |
| Urban (25)        | Natte (8)            | Clara 2 (24)     |                      | Dolce (15)                  | <b>Cat L3</b>                     |
| Xtreme (25)       | <b>Cat 4</b>         | <b>Cat 8</b>     |                      | <b>Cat 5</b>                | Polished full grain leather       |
| <b>Cat 2</b>      | Cava 3 (49)          | Divina 3 (56)    |                      | Ledger (28)                 | Plena flor pulida (21)            |
| High Tech One (5) | Field (24)           | Tonus 4 (64)     |                      | <b>Cat 7</b>                |                                   |
| Jacquard 2 (15)   | Remix 2* (49)        |                  |                      | Sudden (30)                 |                                   |

\*Only available with parallel stitching upholstery.  
\*Solo en tapizado con bandas paralelas.

Options / Opciones



Upholstered arms  
Brazos tapizados



Stackable  
Apilable

Certificates / Certificados

Fireproof polyurethane foam  
Espuma de poliuretano ignifuga

UNE EN 1021 part 1 & 2  
BS 5852 part 2  
UNI 9175 M1  
Arrêté du 28 août 1991  
CS/FAR 25.853a Vertical Test

California Technical Bulletin 117 part 1 y 2  
California Technical Bulletin 133  
FMVSS Federal Motor Vehicle Safety STD 302  
Airbus Industries Technical Specification, ATS-1000.001

Quality-Resistance  
Calidad-Resistencia

UNE EN 16139:2013  
ANSI-BIFMA x 5.1

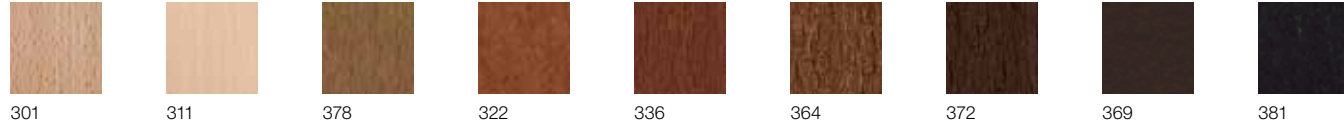


## Lineal Comfort

---

### Wood finish beech / Acabados madera haya

---



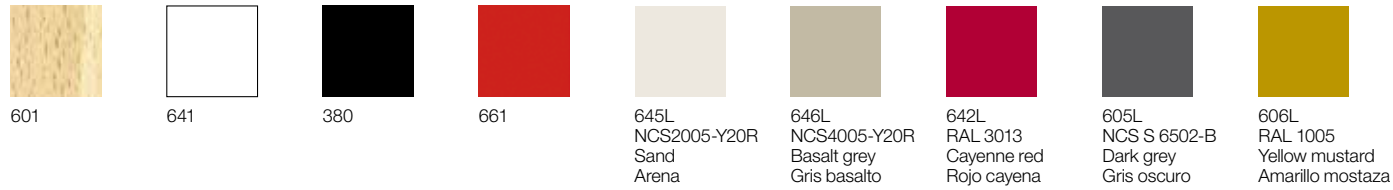
### Wood finish oak / Acabados madera roble

---



### Premium finish and wood lacquers / Acabados premium y lacas madera

---



### Steel finish / Acabados de acero

---



Polished  
Chrome  
Acero pulido

### Hide leather finish / Acabados de cuero

---

